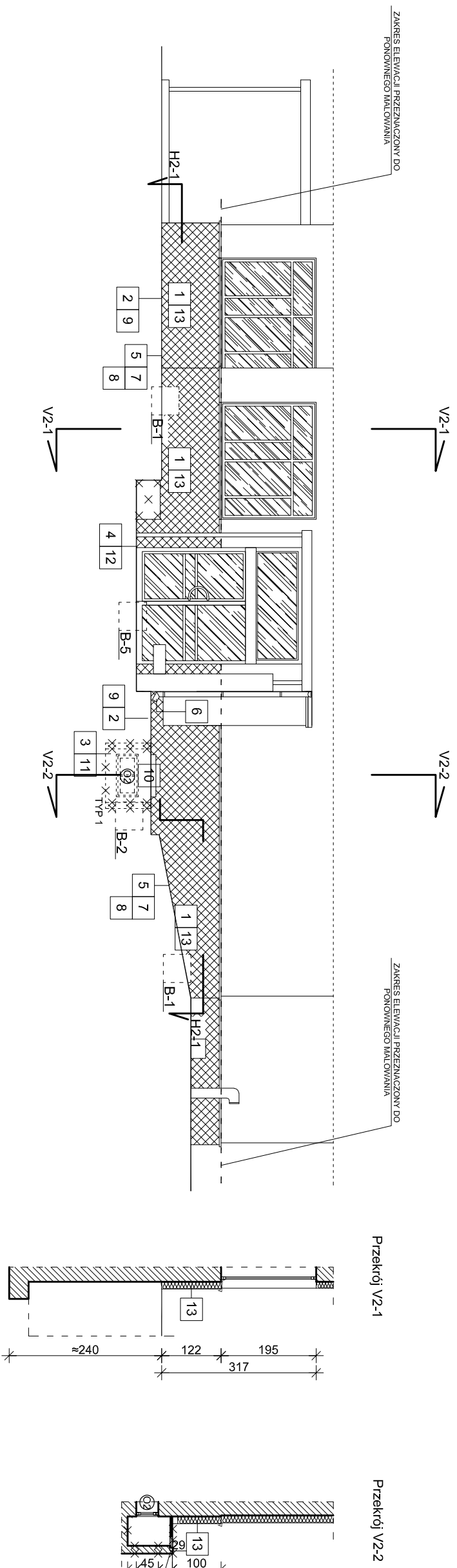


# ELEWACJA E2



## ZAKRES ROBOT ROZBIÓRKOWYCH:

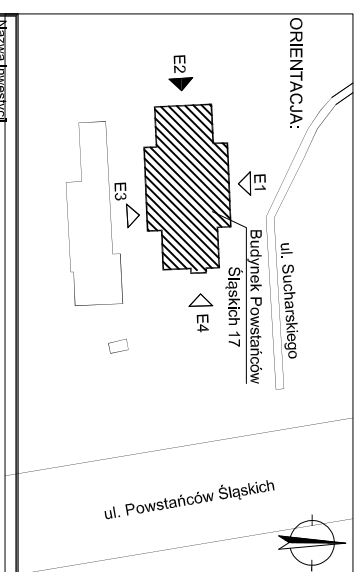
1. Demontaż istniejącej warstwy termoizolacji cokołu ze styropianu do wys. 50 cm p.p.l.
2. Demontaż istniejącej nawierzchni/ opaski na szerokości 1m od ściany budynku
3. Rozbiórka nisz okiennych
4. Rozbiórka podestów wejściowych
5. Wykonanie wykopu na szerokość 1m od ściany budynku do poziomu ław fundamentowych
6. Wydłużenie istniejącej rury spustowej do obszaru trawnika

## ZAKRES ROBOT BUDOWLANYCH:

7. Wykonanie izolacji pionowej ścian fundamentowych
8. Zasypanie wykopu wraz z zagęszczeniem
9. Odtworzenie nawierzchni/opaski po zakończeniu prac izolacyjnych
10. Wymiana okien piwnicznych na nowe z PCV zgodnie z zestawieniem stolarki
11. Odtworzenie nisz okiennych
12. Odtworzenie podestów wejściowych do budynku
13. Odtworzenie termoizolacji ze styropianu fundamentowego w strefie cokołu do wys. 50cm p.p.l. wraz z odtworzeniem warstw tynkarskich i malowaniem całej powierzchni cokołu - kolorystyka cokołu odtworzeniowo (kolor demozieleń)

**UWAGA:**  
WSZYSTKIE WYMIARY SPRAWDZIĆ NA BUDOWIE  
ZACHOWAĆ ISTNIEJĄCE RZĘDNE WIEJSĆ DO  
BUDYNKU

**LEGENDA:**  
 elementy do rozbiórki, demontażu  
 prof. izolacja ścian fundamentowych  
 zakres elewacji przeznaczony do ponownego malowania



<b>TITUŁ INWESTYCJI</b> <b>PROJEKT BUDOWLANO - WYKONAWCZY IZOLACJI ŚCIAN FUNDAMENTOWYCH WRAZ Z WYMIANĄ OKIEN W POZIOMIE PIWNICY</b> W POZIOMIE PIWNICY budynku przy ul. Powstańców Śląskich 17 w Warszawie	
<b>INWESTOR</b> Biblioteka Publiczna w Dzielnicy Bemowo m. st. Warszawy ul. Powstańców Śląskich 17, 01-381 Warszawa	
<b>Generalny Projektant</b> <b>BIURO PROJEKTOWE MICHAŁ SIDZ</b> ul. Warszawska 33D, 05-082 Bliźnię Łaszczyskiego	
<b>Projektant:</b> mgr inż. Leszek Tischner	nr uprawnień 157/2002 specjalność konstrukcyjno-budowlana
<b>Sprowadzając:</b> mgr inż. Damian Cyła	nr uprawnień 143/2009/2009/09 specjalność konstrukcyjno-budowlana
<b>Asystent:</b> mgr inż. arch. Lidia Siżcz inż. Arkadiusz Król	
<b> Tytuł rysunku:</b> <b>ELEWACJA E-2</b>	
Data: 22 marzec 2021r.	skala: 1:100
Rys. nr 3	Str. 23